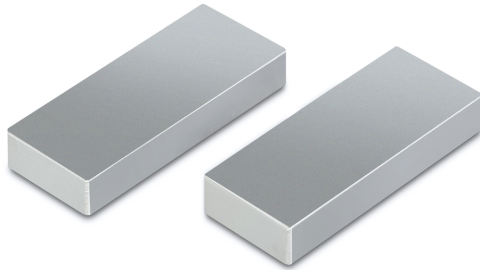


# KERN AD 0034

**KERN**

Mâchoire à surface lisse



## Pictogrammes

STANDARD



### Catégorie

|                       |                         |
|-----------------------|-------------------------|
| Marque                | Sauter                  |
| Catégorie de produits | Technique de mesure     |
| Groupe de produit     | Mâchoire, surface lisse |

### Forme de construction

|  |                |
|--|----------------|
| Dimensions (L×P×H)                       | 30×30×8 mm     |
| Dimensions boîtier (L×P×H)               | 30×30×8 mm     |
| Dimensions complètement assemblé (L×P×H) | 30×30×8 mm     |
| Matériau                                 | acier, nickelé |
| Matériau boîtier de l'écran              | Acier          |
| Force de traction/compression [Max]      | 5 kN           |
| Largeur de serrage maximale              | 30 mm          |
| Envergure maximale                       | 10 mm          |

### Conditions environnementales

|                               |        |
|-------------------------------|--------|
| Température de stockage [Min] | -10 °C |
| Température de stockage [Max] | 40 °C  |

### Emballage & expédition

|                              |                  |
|------------------------------|------------------|
| Lecture force [d] (N)        | 14 d             |
| Dimensions emballage (L×P×H) | 30×30×8 mm       |
| Poids net                    | 0,26 kg          |
| Mode de livraison            | Service de colis |
| Poids net env.               | 0,30 kg          |
| Poids brut env.              | 0,30 kg          |
| Poids d'expédition           | 0,26 kg          |